



かふう

毎週金曜日発行

2015.6.5

Vol.1505

http://www.kahu.jp

かふう

軍用地買取ります
完全様とのお約束!
 当社買取で、仲介料はナシ!!
 年間100件以上の取引
 実績で即断即決!!
 カミヤプロ 検索 優良 売り物件 があります

沖縄県知事(1)402号 沖縄県美浜市区域4-5-1F
カミヤプロデュース
 tel.098-870-7777

新報 リビング ニュース



目次 こんな家に住みたい
名護市 Iさん宅

遠景の山々を満喫する家



- 5 ガラリに行こう
felice(フェリーチェ)
- 6 どうする住宅資金
住宅瑕疵担保責任保険
- 9 やんばる風景花街道
浜風にゆれる島の花々
名護市・雇我地島

- 10 技人
漆器作家 嘉手納豪さん
- 11 うちなあと描
今どき沖縄学生のノンアル事情 稲垣 暁
- 12 ペット
犬遊所 コリン&カフェ果林
エキソと友だち

- 13 ガーデン
マイ・ハーバルライフ
- 19 Money Q&A
変動金利の謎を知る
- 20 建築資材ライブラリー
LED間接照明
- 22 かふう連載

琉球新報
 発行 琉球新報社
 〒900-8525 沖縄県那覇市天久905
 TEL:098-855-5014
 企画・編集・制作 (株)正広コーポレーション
 〒900-0004 沖縄県那覇市銘苅1-11-9
 TEL:098-941-8112
 購読のお申し込み 0120-39-5069

撮影・星比呂実史 「かふう」とは、「沖縄風辞典」によれば「果報、幸運(にめぐり合うこと)」とあります。「かふう」であなたの幸せを見つけてください。

Santa Fe Style by the South

ベアーズタウン宮里Ⅱ
 新しく、時を経るほど美しく。モダンサンタフェデザインの邸

名護市学校近く! 外観 宮里 内観

建設地案内図

建設地

株式会社 住太郎ホーム
 〒900-0012 沖縄県那覇市志田2丁目15番地 3F 2F 1F 住太郎ホーム
 TEL:098-943-5277 FAX:098-860-6633

新発売 **建売住宅** 土地付

実際の建物がご覧頂けます! まずは お電話を!

ご案内 (予約制) 0120-32-8131



家族団らんの場であるLDKは、屋根の形状を生かした勾配天井、天井面に木の化粧材を貼り付けたほか、天井と壁の境や開口部の縁などにも木製の見切り材を取り付け、空間を立体的かつ装飾的に仕上げています

—眺望も楽しめる実用的な家—
4歳になる男の子と3人暮らしになる男の子と3人暮らしの1さん一家の住まいは、幹線道路から少し入った小高い丘の上にあります。結婚当初から家づくりを意識して、売地や住宅設計関連の情報を日を通して

まとめたという1さん夫妻。奥さまの実業へ歩いて行ける場所にあった売地と地の出合いを機に、本格的に家づくりに決断されました。1さん夫妻は、住宅情報紙などを参考にして情報収集し、名産市内を中心に住

宅設計を手掛けている建築事務所へマイホームの設計を依頼。その会社が手掛けた建物をいくつか見学した上で決断しました。室内に漆喰や木などの自然素材を多用していることや、間取りや動線が実用的であること。また、収納スペースや窓が確かな場所に設けられていて、暮らしを細部までイメージして設計されている点が決め手になりました」と振り返ります。

ご主人の希望は、1さん夫妻の主な要望は、ご主人専用の書斎を設けることや家事のしやすさ、動線、そして山々の連なりが遠望できる見晴らしの良さです。提案されたのは、現在の間取りにははいる5坪プラン。ご主人は「使いやすそうだな間取りだと思いました。最初のプランでは、私の書斎が寝室の一角に計画されていたのが気になりました。でも、建築士さんに調整してもらって独立した部屋を手に入れることができ、今は大満足です」と元交際相手に話します。

遠景の山々を満喫する家

こんな家に住みたい **77** 名護市 1さん宅

スペイン瓦葺きの三角屋根や花プランクの境界線が目を引き1さん宅は、漆喰や木をふんだんに使った健康的な住まい。間取りや動線にも工夫が凝らされた家で、やんばるの山々を遠望しながら、快適に暮らしています。



プランコを設置した北側の庭。ウッドデッキの屋根になるように庇(ひさし)を延ばして、半屋外空間を広く取りました

共同住宅完成見学会 二会場同時開催! 入居者募集残りわずか! **6/6(土) 6/7(日)** am 10:00 ~ pm 5:00

北中城村字島袋 2LDK×6 世帯

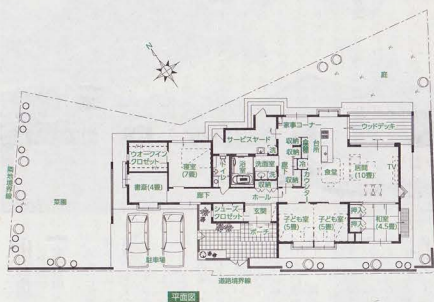
沖縄市嘉間良 2LDK×8 世帯



有限 豊見里組設計室 豊かな住まい造り誠実な施工で貢献する
会社 豊見里組 創業50周年 沖縄建設 沖縄建築士会 (株)トモリ
■ 本社: 北台町字城原 17-12 TEL. 926-1632 ■ 支社: 沖縄市嘉間良 3-22-4 TEL. 933-2574
【お問い合わせ: 090-7479-2436(山城)】

※同業者: 現在社にて設計・建設中の方の見学をご遠慮いただいております。ご了承ください。

(株)東崎興業	浦西建創	(株)協和ガス	興南電気
(有)島設備	高宮建設	玉栄左官業	(合)トモリ
(有)政重土木	(有)二和サツ	美里コンクリートポプ	(資)宮里製作所



「自然素材を多用した居心地の良い空間」
 Iさん宅は、スペイン瓦葺きの三角屋根を2つ載せた平屋建て。玄関ポーチの周りには多肉植物や植木鉢が飾られ、アットホームな雰囲気に包まれています。玄関を入った右手はLDKや和室、子ども室が配されたパブリックエリアで、左手は寝室や書斎のあるプライベートエリアです。設計当時、お子さんが生まれたばかりだったIさん夫妻。これからの子育てを考えた、料理をしながらいでも配りできる位置に子ども室を配した。キッチン裏手にある水回りやトイレも重宝しているそう。



建物裏手に配したサービスヤード。トップライトや花ブロックを用いて、風や日差しを取り込めるようになっています。

所在地: 名護市
家族構成: 夫婦、子ども1人
設計: 有限会社結設計
 担当: 又吉光男、又吉早苗
敷地面積: 432.53㎡(130.8坪)
延床面積: 170.32㎡(51.5坪)
延床面積: 138.14㎡(41.7坪)
用途地域: 第一種低層住居専用地域
構造: 壁式鉄筋コンクリート造 平屋建て
完成時期: 2010年11月

●建築(有)名護工務店(担当: 玉里 隆)
 ●電気・水道 (有) 大神電設工業
 ●キッチン/タカラスタンダード(株)

景色が楽しめるよう、LDKの北側にはフルオープンタイプの窓をはじめとする開口部をいくつも設置。さらには自然素材にもこだわりの、職人の手による漆喰を組み合わせ仕上げられた。また、三角屋根の形状に沿って勾配をつけた天井に杉板を貼って、空間のアクセントにしています。「家の中の空気はいつもさらっとしています。漆喰の調湿機能も効いているので「ようね」と主人。この秋に新しい家族が増える予定というIさん一家、心落ち着く住まいに、4人家族の物語が新たに刻まれていきそうです。



- 子ども室は、将来に備えて2つに区切るつくり。お子さまが描いた絵などを気軽に貼れるよう、杉板の壁を広くしています。窓の上の壁には透視画を施工。
- ご主人のための希望だった書斎。奥に見えるドアから、家庭菜園のある西側の庭に出られます。
- LDK全景。北側の景色を堪能できるよう、フルオープンタイプの窓を設置しました。ダイニングキッチンの右奥に見えるのは家事コーナーです。
- 家事コーナーにも北向きの窓を設けて、景色を眺めながら作業ができるようにしました。溜り付けのカウンターテーブルは、衣類を畳んだりアイロンかけなどの便利。左手に見えらばアからサービスヤードを通って庭へ抜けられます。

台風災害、塩害、白アリ、紫外線に強い沖縄仕様の木造住宅で沖縄の家づくりを応援!!

大安心の家 [沖縄]

タマホーム沖縄

住宅相談会 新都心展示場

6/6(土)7(日)

午前9時～午後9時 雨天決行
 ●ドリンク無料サービス
 ●キッチンコーナー設席

【沖縄電力協力】オール電化体験車によるシミュレーション開催(6/6(土)・7(日)のみ)

●注文住宅 ●自由設計 ●オール電化 ●新省エネルギー基準 ●台風対策 ●塩害対策 ●白アリ対策 ●紫外線対策

●床の面材・イメージを自由に変更可能。対応地域により内容が異なります。【注文の家の(沖縄)・(宮城)・(東京)・(神奈川)・(大阪)・(兵庫)については、弊社スタッフがご自宅へお伺いいたします。】

グリーンエコの家 [沖縄]

●屋根塗装
●外壁塗装
●基礎工事
●電気工事
●水道工事
●空調工事
●換気工事
●防蟻工事
●防湿工事
●防臭工事
●防カビ工事
●防錆工事
●防錆工事
●防錆工事

お問い合わせはこちらまで **0120-985-078** 午前9時～午後9時 www.tamahome.jp/okinawa Facebook公開中

物件数の増加につき ●協力業者様 ●タマホーム沖縄社員(営業・工務・設計) ●募集中 一お電話にお問い合わせ下さい。 TEL.098-862-0788 (受付時間: 午前9時～午後6時)
 タマホーム株式会社(沖縄営業所) 〒901-8225 八重瀬県新原1-102番地 (建設業許可番号) 沖縄県知事許可(特-22)第11833号 (宅業免許番号) 沖縄県知事(1)第4167号 (一般建設業事務所登録番号) 沖縄県知事登録 第128-3086号



県産の建材を積極的に取り入れた住環境を提案

「家の出入りや庭への動線にも配慮し、家事をスムーズに」建築士 又吉光男さん

高台に位置する敷地の北側からは、やんばるの緑が遠望できます。計画当初から、施工はこの立地を生かした住まいを希望していました。また、前面道路に接する南側の開口が約30メートルあるため、外部からの視線をいかに遮るかが課題となりました。

東西に細長く、中央部がくびれた敷地形状を有効利用して、細長い建物と駐車スペース、庭、菜園をレイアウト。駐車場から玄関先へスムーズに移動できるようにしたほか、こみ出しゃや庭の手入れの際の動線にも配慮して、犬走りの広さや庇（ひさし）の奥行きなども検討しました。また、建物の基礎を道路のレベルより50センチほど高くし、さらに花ブロックの境界線を設置して、道路側からの視線を緩やかに遮ります。

内部の白い壁は、調湿・断熱機能があり、空気の状態化効果も期待できる珪藻土風の漆喰を採用。独特の風合いが楽しめるコテ仕上げにしました。床に用いたナラの無垢材には、天然植物油を主成分とした保護剤を

右ノ正面から見た玄関。木目調の扉と花ブロックの玄関ポーチが印象的です。

左ノ裏庭付きの玄関ポーチ。ここにもグリーンを置いておてもなし感を演出。左手の扉から駐車スペースへ行き来できます。

小さな通風窓を設置して 室内の換気を促す



LDKの壁の上とキッチンの足下には、通風用の小窓を設けています。上部の窓は手元のハンドルで開閉できるタイプ（写真左）で、足下は滑り出し窓（写真右）がこもりません。

LDKの壁の上とキッチンの足下には、通風用の小窓を設けています。

遠景の山々を満喫する家

上ノガラス組合わせた玄関ドアより窓を用いた、明るく玄関ホール。壁の漆喰は、調湿・断熱効果も高く、一種落着きがあります。

下ノ自然素材を用いたLDK。和室との相も良く、一体感がります。

この家には、調湿・断熱効果も高く、一種落着きがあります。



■有限会社 結設計
名瀬市大北5-1-23
☎0980-52-0700
http://www.yuji0700.com/



建築士の又吉光男さん(左)、又吉早苗さん

そろそろ、みんなで見学したいね。一宜野湾市我如古一

二世帯住宅 完成見学会

1.2% 金利優遇
坪単価 42万円より
見学会場 案内図

見るべきPOINT
① 最新仕様の2階リビング
② こだわりの天井高
③ こだわりの天井高

6/6 ± 7日 AM10:00~PM 7:00

20代の家づくり 日建タカラホーム

☎098-892-4444

日建タカラホーム 建築

《那覇市・古波蔵》

完成見学会 6/6 ± 7日

10:00 ▶ 18:00

見所ポイント

- おまかせください！ 狭小地 (26.4坪)
- おまかせください！ 広々スペースを確保！ 駐車場4台付 (半ピロティ)
- おまかせください！ 採光もツツリ！ 2LDK (吹抜け)

大和住宅産業 TEL.098-876-1232 現地求む!!

DAIWA 有限会社 大和住宅産業 TEL.098-876-1232 〒901-2125 沖縄県那覇市那覇3丁目15番1号